



**ELETTRONICA PER IL TESSILE**



**MADE IN ITALY**

## LA NOSTRA STRUTTURA

La OMG, da cinquant'anni sul mercato della progettazione e della costruzione di macchine speciali e di attrezzature meccaniche, è un'affermata realtà nel settore delle strumentazioni elettroniche al servizio dell'industria tessile.

La nostra azienda è in grado di fornire a grandi e piccoli produttori di tessuti i sistemi di rilevazione più aggiornati e l'indispensabile know-how tecnico e informatico.

Ottimizzare gli investimenti finanziari avvalendosi di un centro gestionale intelligente è l'obiettivo che i nostri tecnici si sono impegnati a raggiungere attraverso la rilevazione computerizzata dei dati e ai relativi software per la coordinazione e l'automazione dei reparti delle industrie tessili.

Indici di produzione, elaborazione e sviluppo dati, con l'ausilio di sistemi singoli o centralizzati, sono la ragione della qualificata collocazione della OMG sul mercato che la indica come una delle aziende più avanzate nella progettazione e nella realizzazione di tecnologie evolute al servizio dell'industria tessile.

L'automazione della tessitura e dell'orditura è garantita dagli impianti ACW-TEX e ACW-ORD che consentono il monitoraggio in tempo reale della produzione nei relativi reparti.

Un ulteriore ausilio alle normali operazioni del reparto tessitura deriva dal sistema ACW-ARM che permette il trasferimento automatico delle armature ai telai dotati di ratiera elettronica.

Il software ACW-SELV consente una facile e rapida creazione delle cimose scritte sulle Jaquard Staubli JC4/JC5/JC6.

Infine il software EAC-DFT garantisce l'ottimizzazione delle operazioni di verifica tessuto sia greggio sia finito.



# AMG TESSITURA

## SISTEMA ACWTEX TESSITURA

AcwTex è un sistema bidirezionale evoluto per la rilevazione ed il controllo in tempo reale di tutti i dati significativi inerenti la produzione nei reparti di tessitura.

Il sistema è composto essenzialmente da un apparecchio TXC-1T installato a bordo di ogni telaio della sala per la rilevazione automatica dei dati di produzione del telaio e da un pc (server) che, collegato alla linea seriale dei telai, raccoglie i dati da essi provenienti e li visualizza e li elabora per renderli disponibili in modo veloce ed efficace agli operatori.

Ogni TXC-1T rileva costantemente i segnali relativi al moto ed alle fermate (trama, ordito e varie) del telaio e tramite la linea seriale trasmette questi dati al pc il quale effettuando la scansione di tutti i telai raccoglie i dati e li aggiorna in tempo reale sulla pagina principale del programma Acwtext (Monitor).

Il pc inoltre consente di gestire i dati relativi alla produzione di ciascun telaio per cui è possibile gestire sia sul TXC-1T che sul pc dati quali articoli, subbi, tessitori, operatori, cambi turno, ecc.

Il sistema inoltre, grazie all'analisi dell'andamento della produzione in tempo reale, consente di effettuare la previsione di scarico, cioè il planning della sala per visualizzare la fine della produzione per ciascun telaio e per ciascun subbio così da poter programmare anche la produzione futura dell'intera sala di tessitura.

Acwtext è un sistema di monitoraggio in tempo reale della tessitura di facile utilizzo ed è un utilissimo strumento per la programmazione della produzione del reparto poiché tra le varie caratteristiche c'è la possibilità di integrarlo con tutti i sistemi gestionali presenti nelle aziende così da poter utilizzare i dati già presenti circa la produzione da effettuare (ordini acquisiti) e poter invece riversare i dati relativi alla produzione effettuata che potranno quindi essere utilizzati dai reparti amministrativi per la completa evasione degli ordini.

## CARATTERISTICHE PRINCIPALI

- Prelievo automatico dei dati da qualsiasi telaio
- Gestione automatica del cambio-turno e del cambio subbio
- Gestione del cambio tessitore in qualsiasi momento del turno
  - Gestione degli orari personalizzabile
  - Numerosi reports automatici e/o a richiesta
- Stampa a video o su carta della previsione di scarico e del planning della sala telai
  - Gestione personalizzabile delle chiavi di fermata ed intervento
  - Gestione degli operatori
- Possibilità di visualizzazione e gestione del sistema su pc in rete
  - Integrazione con qualsiasi sistema gestionale



# ORDITURA

## SISTEMA ACWORD ORDITURA

AcwOrd è un sistema bidirezionale evoluto che permette la rilevazione ed il controllo in tempo reale di tutti i dati relativi alla produzione e alla programmazione nei reparti di orditura e preparazione.

Il sistema è composto essenzialmente da un TXC-ORD installato su ciascun orditoio del reparto per la rilevazione automatica dei segnali di moto o rottura filato e da un pc (server), che può anche essere lo stesso del reparto di tessitura qualora sia installato anche l'impianto Acwtex, il quale essendo collegato tramite linea seriale ai TXC-ORD delle macchine, raccoglie i dati da essi provenienti e li visualizza e li elabora per renderli immediatamente disponibili agli operatori del reparto di orditura.

Ogni TXC-ORD rileva costantemente i segnali relativi al moto ed alle fermate dell'orditoio e tramite linea seriale invia questi dati al pc il quale effettuando in modo continuo la scansione di tutte le macchine collegate, raccoglie i dati e li aggiorna in tempo reale sulla pagina principale (Monitor) del programma AcwOrd.

Diventa così possibile gestire sia sul pc in ufficio che sui TXC-ORD a bordo macchina, tutti i dati più importanti del reparto quali: articoli, subbi, operatori, causali di fermata ed intervento, cambi turno, ecc.

Il software AcwOrd permette quindi una migliore pianificazione della produzione di tutto il reparto di orditura e qualora sia presente all'interno dell'azienda anche il sistema AcwTex per il monitoraggio della tessitura, è possibile integrare i dati dei due reparti per gestire l'avanzamento della produzione e per pianificare gli approvvigionamenti di materia prima di entrambi i reparti.

AcwOrd è un software di monitoraggio della produzione di orditura di facile utilizzo e può essere integrato con qualsiasi software gestionale che venga utilizzato all'interno dell'azienda del cliente. Ciò consente quindi un efficace scambio dei dati tra i reparti produttivi e con gli uffici amministrativi e contabili, permettendo quindi una migliore efficienza ed un più rapido scambio delle informazioni all'interno dell'azienda.

### CARATTERISTICHE PRINCIPALI

- Prelievo automatico dei dati degli orditoi
- Gestione cambio turno e cambio operatore
  - Gestione orari personalizzabile
  - Reports automatici e a richiesta
- Gestione chiavi di fermata ed intervento
- Gestione avanzamenti della produzione
- Possibilità di visualizzazione e gestione su pc in rete
  - Integrazione con gestionali
- Gestione approvvigionamento filati



# OMG VERIFICA

## SISTEMA EAC-DFT CONTROLLO QUALITÀ DEL TESSUTO

I programmi EacDft per il controllo della qualità del tessuto, sia finito che greggio, sono stati creati da OMG per consentire agli operatori addetti al controllo una facile e rapida segnalazione dei difetti rilevati durante l'ispezione, nonché una efficace reportistica delle pezze esaminate ed una centralizzazione dei dati che diventano così disponibili non solo per il reparto di verifica ma per tutta l'organizzazione aziendale.

Si tratta quindi di un software che si può installare su qualsiasi personal computer al quale vengono collegati, tramite linea seriale, gli strumenti di lettura dei metri, ed eventualmente del peso, delle pezze.

L'operatore a bordo macchina dovrà quindi solo segnalare i dati di inizio/fine pezza ed imputare sulla tastiera gli eventuali difetti rilevati; il sistema si occuperà in automatico di abbinare i difetti alla relativa metratura.

Al termine della verifica sarà quindi possibile stampare il report riassuntivo con i dati della pezza ed avanzare la pezza ai reparti successivi.

### CARATTERISTICHE PRINCIPALI

- Introduzione facilitata dei difetti tramite la tastiera del pc
  - Gestione del segnale di inizio/fine pezza
- Libera impostazione e classificazione dei difetti (tabella interamente definibile dal cliente)
  - Gestione operatore alla macchina
- Classificazione dei difetti "brevi e continuativi" con indicazione della loro posizione metrica e della relativa lunghezza
  - Possibilità di inserire i dati pezza con lettore di codice a barre
  - Possibilità di prelievo automatico della metratura della pezza tramite linea seriale RS232
  - Possibilità di prelievo automatico del peso lordo e netto della pezza tramite linea seriale RS232
    - Possibilità di inserimento manuale della "gravità" dei difetti
    - Calcolo automatico del "bonifico"
  - Stampa del cartellino pezza con dati riassuntivi dei difetti, metratura, peso della pezza
- Possibilità di personalizzare il cartellino pezza con logo aziendale e dati nella lingua desiderata
  - Possibilità di stampa di reports statistici e di produzione per giorno, settimana e mese
  - Stampa della "mappatura" con possibile esclusione di alcune categorie di difetti



# ARMATURE

## SISTEMA ACWARM TRASFERIMENTO ARMATURE

Acwarm è un sistema composto essenzialmente da una scheda elettronica da montare all'interno degli apparecchi TXC-1T e da un software da installare su un pc che permette lo scambio dei disegni di armatura con la ratiera elettronica dei moderni telai.

In questo modo diventa possibile trasferire le armature al telaio senza bisogno di utilizzare particolari apparecchiature elettroniche con i loro cavi e connettori speciali ne memory card su cui copiare i disegni prima di poterli trasferire al telaio.

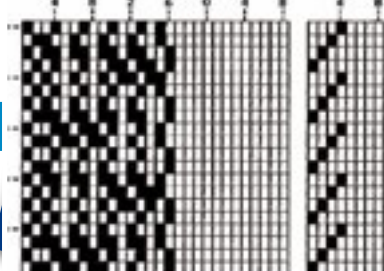
Per trasmettere una armatura al telaio è sufficiente digitare sulla tastiera del TXC-1T il codice della armatura stessa, digitare un codice di conferma e premere "Invio": il pc sul quale risiede il programma AcwArm e l'archivio delle armature disponibili si occuperà quindi di gestire la richiesta e di provvedere all'invio stesso. Una volta terminato il trasferimento apparirà sia sul pc che sul display del TXC-1T un messaggio di conferma.

Il trasferimento dell'armatura diventa quindi un'operazione molto semplice e non necessita di alcuna attrezzatura esterna (programmatore o memory card).

Il pc sul quale risiede l'archivio delle armature può inoltre essere connesso in rete con un'eventuale sistema "cad-cam" presente in azienda così da poter inviare direttamente le armature dall'ufficio dei disegnatori alla tessitura ed il fatto di avere i disegni su un unico pc è un notevole vantaggio in termini di centralizzazione dei dati.

## CARATTERISTICHE PRINCIPALI

- Possibilità di richiamo dell'armatura dal TXC-1T a bordo telaio e trasferimento al telaio stesso (direttamente in lavoro o sulla memoria del telaio)
  - Trasferimento dal pc dove risiede l'archivio delle armature
  - Stesse procedure per qualsiasi telaio dotato di ratiera elettronica
- Non sono necessari hardware e cavi differenti a seconda dei vari modelli di telaio
- Non sono necessarie memory card o altri supporti di memorizzazione e trasferimento.
  - Interfaccia cad-cam



# AMG CIMOSSE

## SISTEMA ACW-SELV DISEGNO E TRASFERIMENTO CIMOSSE

Acw-Selv è un software che permette una rapida realizzazione delle cimosse scritte e le rende immediatamente disponibili per le jacquard Staubli jc4, jc5, jc6.

Acw-Selv consente di creare nuove cimosse utilizzando direttamente i font di Windows oppure di utilizzare questi ultimi per la creazione di alfabeti personalizzati. In questo modo vengono notevolmente agevolate le procedure per la creazione di un nuovo alfabeto ed è inoltre possibile utilizzare particolari caratteri per la creazione di marchi o loghi aziendali.

Il programma Acw-Selv permette inoltre una libera e semplice creazione delle armature di fondo in modo da poterle abbinare al meglio alle cimosse create ed alle proprie esigenze di tessitura.

Una volta avviato il programma l'utente è subito nella condizione di costruire una cimossa scritta o visualizzarne e modificarne una creata precedentemente. Dal menù "Cimosse" si può scegliere inoltre se utilizzare un alfabeto esistente oppure no ed in tal caso scegliere l'eventuale font di Windows dal quale partire. In ogni caso sarà poi comunque possibile apportare modifiche generali a tutto l'alfabeto oppure ad ogni singolo carattere (lettera, numero, logo o simbolo).

Analogamente potrà essere utilizzata per le armature di fondo dove è possibile scegliere se utilizzarne una già presente nell'archivio oppure costruirne una ex-novo con gli appositi strumenti messi a disposizione del software.

Infine, una volta terminata la scritta e l'armatura di fondo, sarà possibile visualizzare a video o su stampante il risultato finale.

## CARATTERISTICHE PRINCIPALI

- Creazione facilitata di nuovi alfabeti personalizzati a partire dai font di Windows
  - Creazione diretta della scritta con font di Windows
  - Creazione semplificata delle armature di fondo
- Possibilità di definire, durante la costruzione della scritta, la spaziatura tra una parola e l'altra nonché tra le varie ripetizioni
- Possibilità di salvare le cimosse sia in formato jc4, jc5, jc6 per le jacquard, che in formato bmp per successive modifiche
  - Scrittura e lettura diretta dei floppy disk jc4 e dei file jc5 e jc6
  - Visualizzazione e stampa dell'anteprima della cimossa
    - Creazione facilitata di loghi e caratteri speciali





ELETTRONICA PER IL TESSILE

OMG s.a.s. di Balzaretti Fabio & C.  
 Via Aldo Moro, 2/L - 10040 San Gillio - Torino (Italy)  
 Tel. +39 011.98.41.808 - Fax +39 011.98.41.243  
[info@omgtorino.it](mailto:info@omgtorino.it) - [omgtorino@pec.omgtorino.it](mailto:omgtorino@pec.omgtorino.it) - [www.omgtorino.it](http://www.omgtorino.it)

